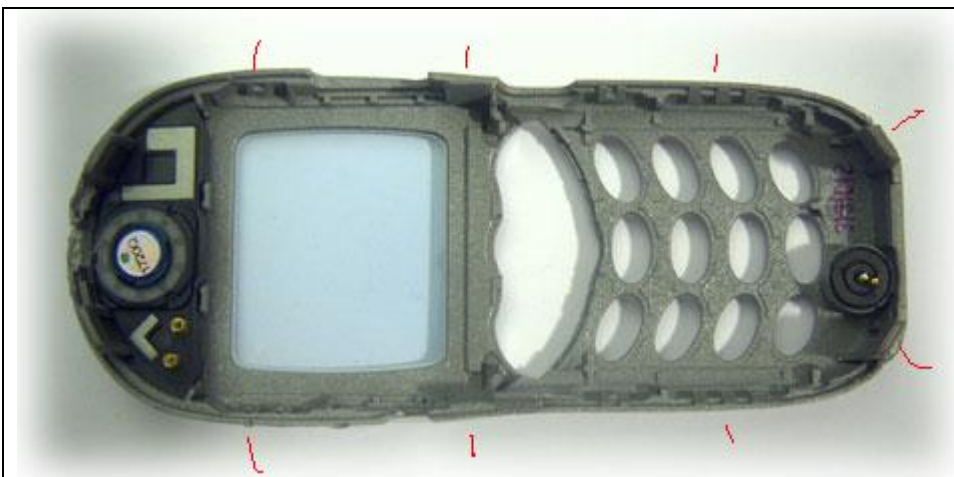


ЗАМЕНА СВЕТОДИОДОВ В ТЕЛЕФОНАХ SIEMENS S/ME45

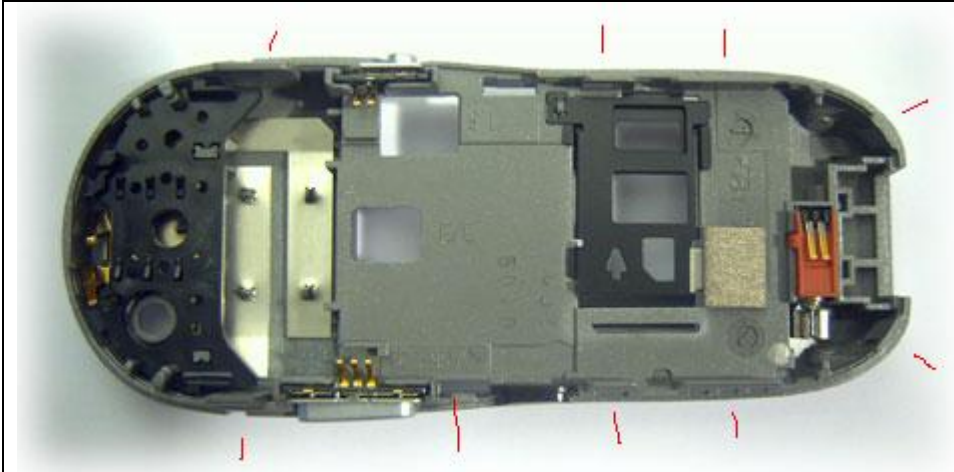
ВНИМАНИЕ!

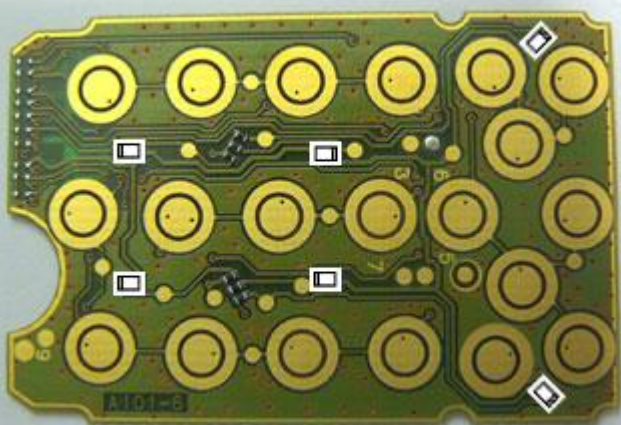
**ВСЕ, ЧТО ВЫ БУДЕТЕ ДЕЛАТЬ, СЛЕДУЯ НИЖЕОПИСАННОМУ, ВЫ
БУДЕТЕ ДЕЛАТЬ НА СВОЙ СТРАХ И РИСК!**

**НИ АВТОР, НИ САЙТ, С КОТОРОГО ВЫ ПОЛУЧИЛИ ЭТО ОПИСАНИЕ, НЕ
НЕСУТ ОТВЕТСТВЕННОСТИ ЗА СОДЕЯННОЕ ВАМИ!**

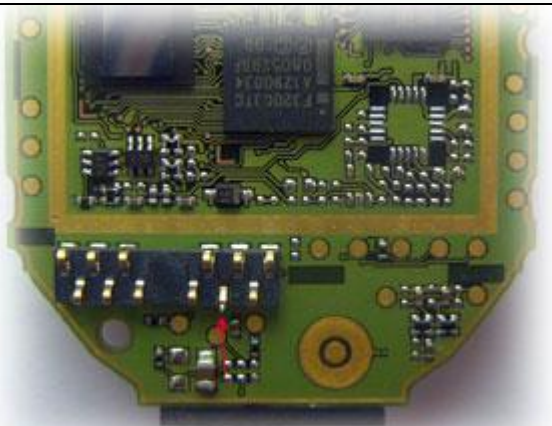


Вскрытие проводить аккуратно! Корпус очень нежный. Если нет спец. инструмента, воспользуйтесь пластиковой карточкой. Самые страшные защёлки наверху!!! Расположены точно под круглыми отверстиями для клипсы!

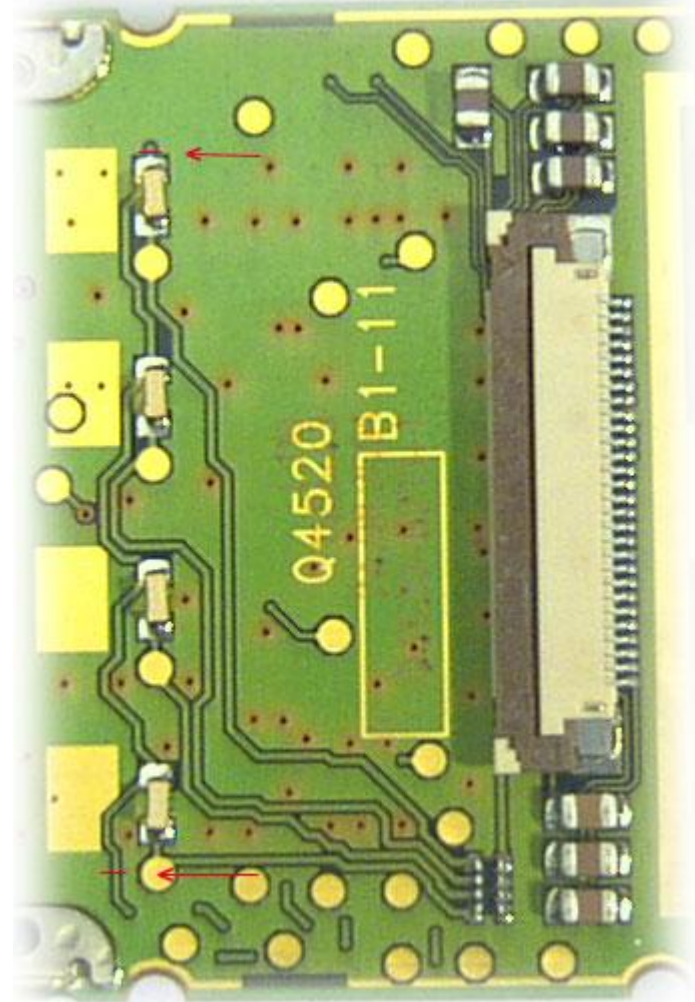




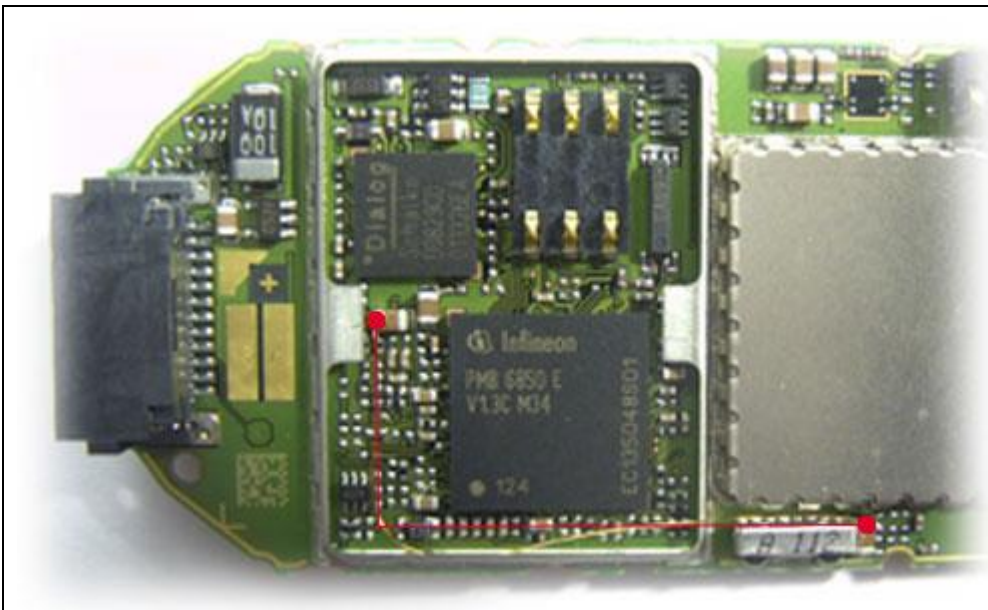
Меняем светодиоды.
Главное не перепутать полярность.



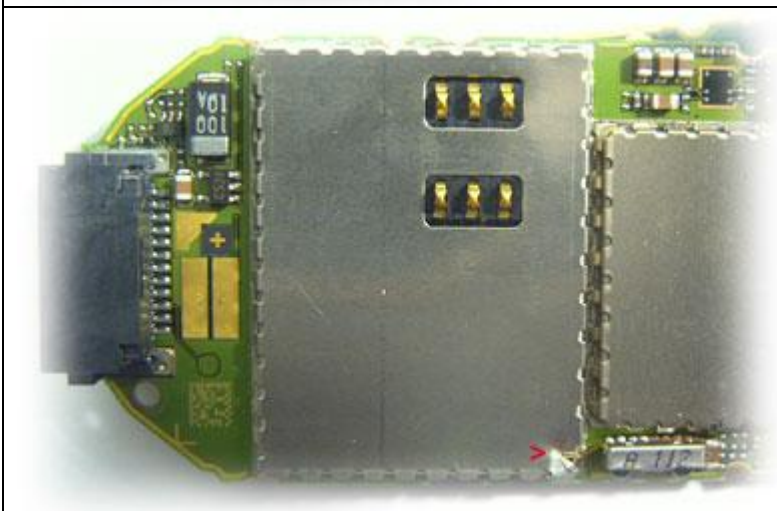
Подгибаем контакт, так чтобы он не доставал до
платы.



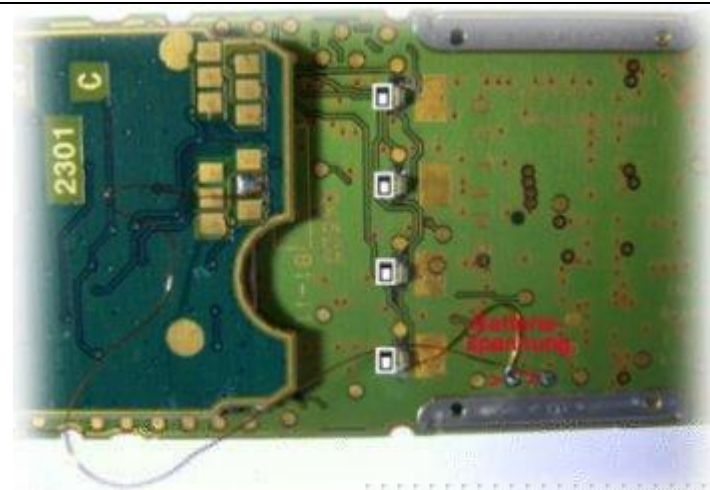
Меняем подсветку дисплея. Стрелкой указано направление свечения.



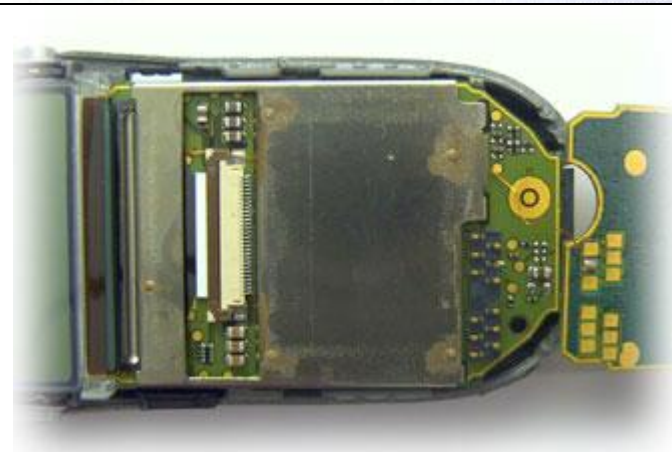
Соединяем эти два конденсера (я так и не понял зачем, но соединил.)



Предохраняемся от КЗ



Самый геморрой!!!
 Т.к. голубые светодиоды требуют примерно 4V, а родные питаются 2V - надо повысить!!!
 Питать бум напрямую с АКБ
 (Это самое неприятное, т.к. телефон потребляет в выкл. состоянии больше, чем во включенном - примерно 0.04А - телефон я не выключаю.)
 Проводок до клавиши надо подлиннее (но не 1 м).



Аккуратненько без КЗ проводим его под экраном.



Должно быть примерно так.
Сила света зависит от LED
У меня чуть слабее.

Внимание!!! После переделки не оставляйте телефон с севшим аккумулятором! Если АКБ сел и у вас нет отдельного ЗУ - извлеките АКБ из телефона, найдите источник постоянного тока примерно 6-7V и на 10-60 сек. подсоедините «+» к «+» аккумулятора, а «-» - к «-». И сразу на зарядку! Это не помогает при кривых руках! Если телефон не включился сразу после смены подсветки, значит, вы неправильно напаяли!

Автор – **Tiger** tiger@bee-s.com Легкая литредакция **J - Мишуня**